

AFFLUENZA BIENTINA E NAZIONALE

Politiche 2006	Elettori Maschi	Elettori Femmine	Totale Elettori	Votanti Maschi	Votanti Femmine	Totale votanti	Nazionale	Diff. Bientina-Nazionale
Camera Deputati	2664	2757	5421	2381	2372	4753		
				89,38%	86,04%	87,68%	83,60%	4,08%
Senato della Repubblica	2444	2563	5007	2190	2197	4387		
				89,61%	85,72%	87,62%	83,60%	4,02%

Comunali 2007	Elettori Maschi	Elettori Femmine	Totale Elettori	Votanti Maschi	Votanti Femmine	Totale votanti
Comunali	2814	2939	5753	1879	1864	3743
				66,77%	63,42%	65,06%

Politiche 2008	Elettori Maschi	Elettori Femmine	Totale Elettori	Votanti Maschi	Votanti Femmine	Totale votanti	Nazionale	Diff. Bientina-Nazionale
Camera Deputati	2812	2943	5755	2401	2452	4853		
				85,38%	83,32%	84,33%	80,51%	3,82%
Senato della Repubblica	2606	2743	5349	2235	2270	4505		
				85,76%	82,76%	84,22%	80,47%	3,75%

AFFLUENZA BIENTINA E NAZIONALE

BIENTINA

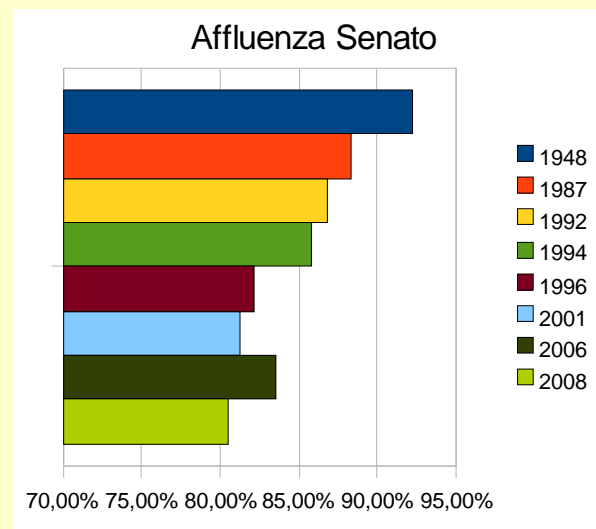
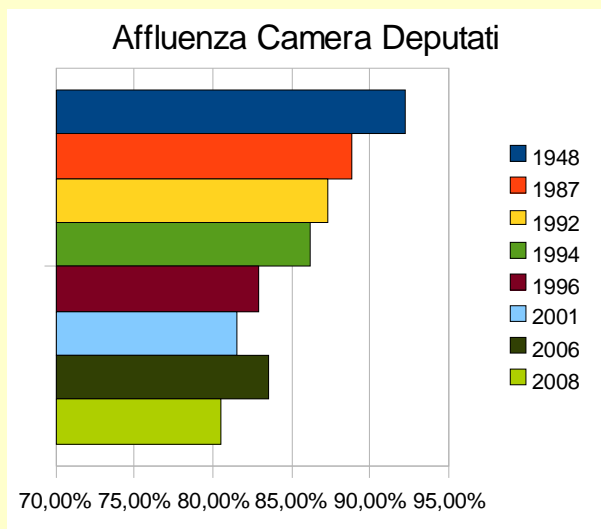
Bientina	2006	2008	Differenza
Camera Deputati	87,68%	84,33%	-3,35%
Senato della Repubblica	87,62%	84,22%	-3,40%

PISA

Pisa	2006	2008	Differenza
Camera Deputati	86,45%	82,99%	-3,46%
Senato della Repubblica	86,12%	82,79%	-3,33%

ITALIA

Nazionale	1948	1987	1992	1994	1996	2001	2006	2008	Differenza da 2006
Camera Deputati	92,23%	88,83%	87,29%	86,14%	82,90%	81,54%	83,60%	80,51%	-3,09%
Senato della Repubblica	92,22%	88,37%	86,80%	85,83%	82,21%	81,32%	83,50%	80,47%	-3,03%

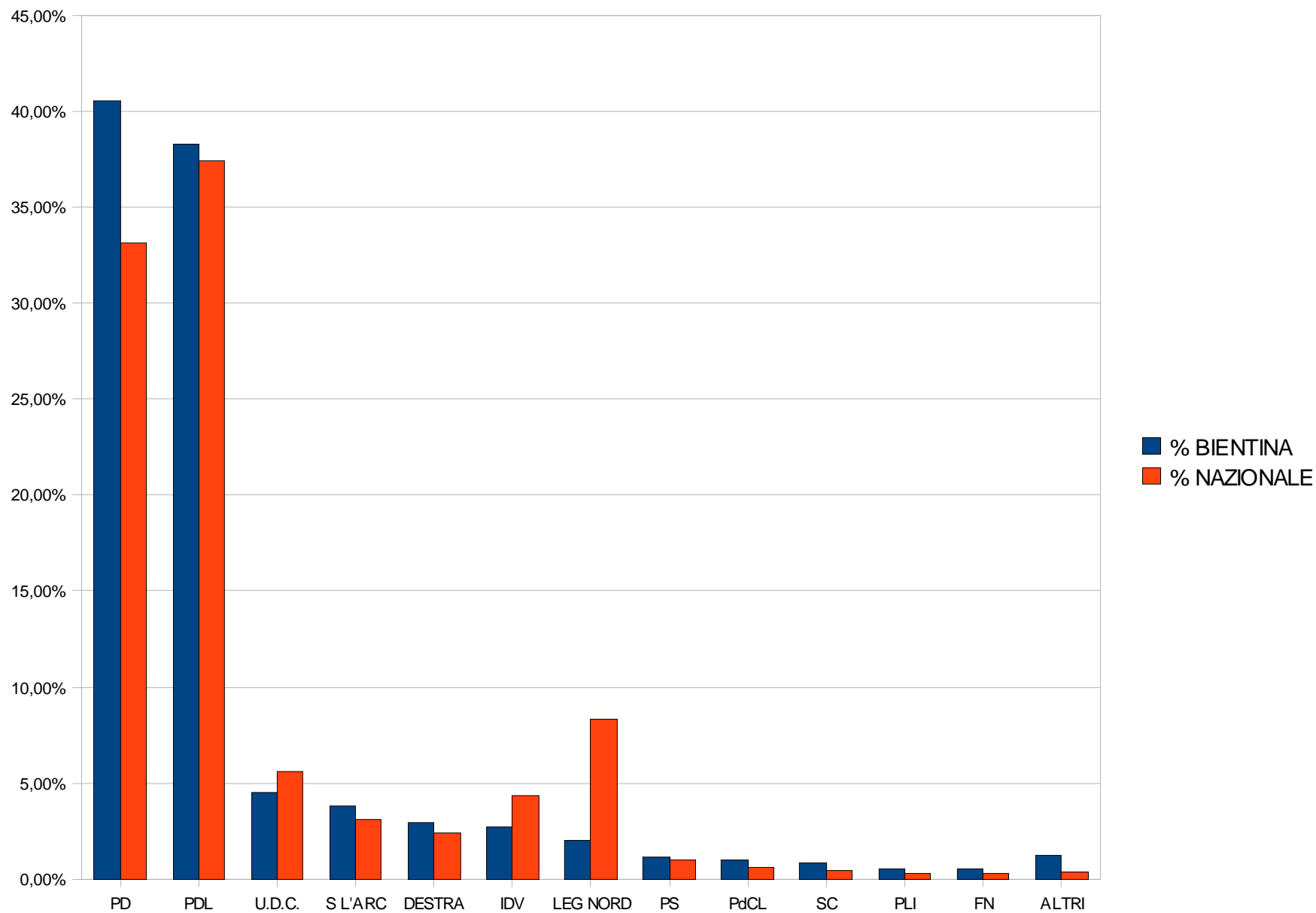


RISULTATI ELETTORALE 2008 - BIENTINA E NAZIONALI CAMERA

PARTITO	VOTI	% BIENTINA	% NAZIONALE	DIFFERENZA
PD	1896	40,57%	33,17%	7,40%
PDL	1789	38,28%	37,39%	0,89%
U.D.C.	211	4,52%	5,62%	-1,10%
S L'ARC	176	3,77%	3,08%	0,69%
DESTRA	139	2,97%	2,43%	0,54%
IDV	125	2,67%	4,37%	-1,70%
LEG NORD	94	2,01%	8,30%	-6,29%
PS	52	1,11%	0,98%	0,13%
PdCL	45	0,96%	0,57%	0,39%
SC	38	0,81%	0,46%	0,35%
PLI	26	0,56%	0,28%	0,28%
FN	26	0,56%	0,30%	0,26%
Ass Dif Vita	18	0,39%	0,37%	0,02%
Un DeM CoNS	15	0,32%	0,25%	0,07%
PBC	15	0,32%	0,33%	-0,01%
MEDA	8	0,17%	0,05%	0,12%
BIANCHE	56			
NULLE	124			
CONTESTATE	0			

Voti Validi	4673
-------------	------

RISULTATI ELETTORALE 2008 - BIENTINA E NAZIONALI CAMERA



CORPO ELETTORALE BIENTINA

ELEZIONI POLITICHE 13 E 14 APRILE 2008

Camera dei Deputati – Elettori Ammessi al Voto

Sezione	Maschi	Femmine	Totale	Differenza 2006	Diff %
1	405	417	822	-15	-1,79%
2	503	570	1073	18	1,71%
3	559	589	1148	56	5,13%
4	559	575	1134	160	16,43%
5	398	407	805	70	9,52%
6	388	385	773	45	6,18%
Totale	2812	2943	5755	334	6,16%
Diff. Dal 2006	148	186	334		
Diff. % dal 2006	5,56%	6,75%	6,16%		

ELEZIONI POLITICHE 13 E 14 APRILE 2008

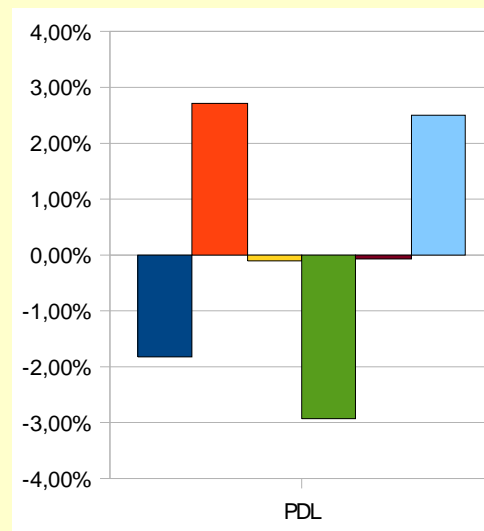
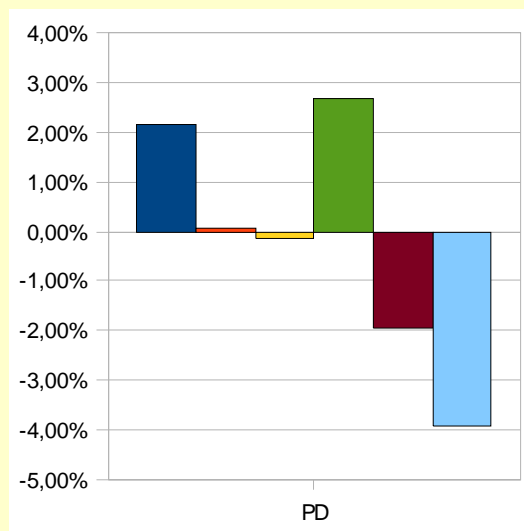
Senato della Repubblica – Elettori Ammessi al Voto

Sezione	Maschi	Femmine	Totale	Differenza 2006	Diff %
1	378	394	772	-5	-0,64%
2	469	530	999	14	1,42%
3	513	539	1052	59	5,94%
4	511	531	1042	148	16,55%
5	379	382	761	76	11,09%
6	356	367	723	50	7,43%
Totale	2606	2743	5349	342	6,83%
Diff. Dal 2006	162	180	342		
Diff. % dal 2006	6,63%	7,02%	6,83%		

RISULTATI ELETTORALE 2008 – BIENTINA, SENATO – VOTO DI LISTA Generale e per Sezione Elettorale

PARTITO	VOTI	%	1	Diff	2	Diff	3	Diff	4	Diff	5	Diff	6	Diff
PD	1774	40,78%	42,93%	2,15%	40,84%	0,06%	40,64%	-0,14%	43,48%	2,70%	38,85%	-1,93%	36,84%	-3,94%
PDL	1700	39,08%	37,24%	-1,84%	41,80%	2,72%	38,97%	-0,11%	36,14%	-2,94%	39,00%	-0,08%	41,60%	2,52%
UDC	199	4,57%	3,90%	-0,67%	4,55%	-0,02%	4,05%	-0,52%	5,92%	1,35%	3,98%	-0,59%	4,75%	0,18%
S L'ARC	171	3,93%	4,88%	0,95%	2,40%	-1,53%	5,01%	1,08%	3,32%	-0,61%	3,98%	0,05%	4,41%	0,48%
DESTRA	111	2,55%	1,95%	-0,60%	2,51%	-0,04%	2,62%	0,07%	1,66%	-0,89%	3,50%	0,95%	3,40%	0,85%
IDV	102	2,34%	1,30%	-1,04%	2,63%	0,29%	2,50%	0,16%	2,61%	0,27%	2,87%	0,53%	1,87%	-0,47%
LEG NORD	94	2,16%	2,28%	0,12%	2,03%	-0,13%	1,67%	-0,49%	2,01%	-0,15%	2,87%	0,71%	2,38%	0,22%
PS	83	1,91%	2,60%	0,69%	0,96%	-0,95%	2,03%	0,12%	2,61%	0,70%	2,39%	0,48%	0,96%	-0,95%
SC	35	0,80%	1,14%	0,34%	0,60%	-0,20%	1,07%	0,27%	0,47%	-0,33%	0,96%	0,16%	0,68%	-0,12%
PdCL	35	0,80%	0,81%	0,01%	0,60%	-0,20%	0,60%	-0,20%	0,59%	-0,21%	0,80%	0,00%	1,70%	0,90%
PLI	17	0,39%	0,49%	0,10%	0,36%	-0,03%	0,12%	-0,27%	0,36%	-0,03%	0,32%	-0,07%	0,85%	0,46%
PBC	12	0,28%	0,16%	-0,12%	0,36%	0,08%	0,36%	0,08%	0,47%	0,19%	0,16%	-0,12%	0,00%	-0,28%
Un DeM CoNS	10	0,23%	0,32%	0,09%	0,00%	-0,23%	0,24%	0,01%	0,24%	0,01%	0,32%	0,09%	0,34%	0,11%
MEDA	7	0,16%	0,00%	-0,16%	0,36%	0,20%	0,12%	-0,04%	0,12%	-0,04%	0,00%	-0,16%	0,34%	0,18%
BIANCHE	45													
NULLE	110													
CONTESTATE	0													
Voti Validi	4350													

BIENTINA, SENATO – VOTO DI LISTA Differenza tra Generale e Sezioni Elettorali (PD e PDL)

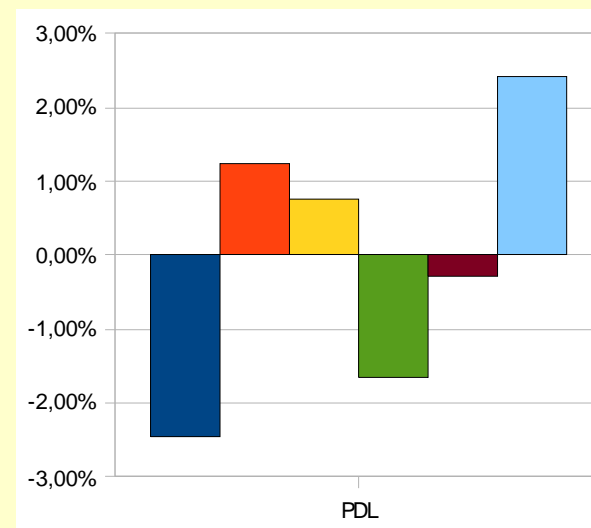
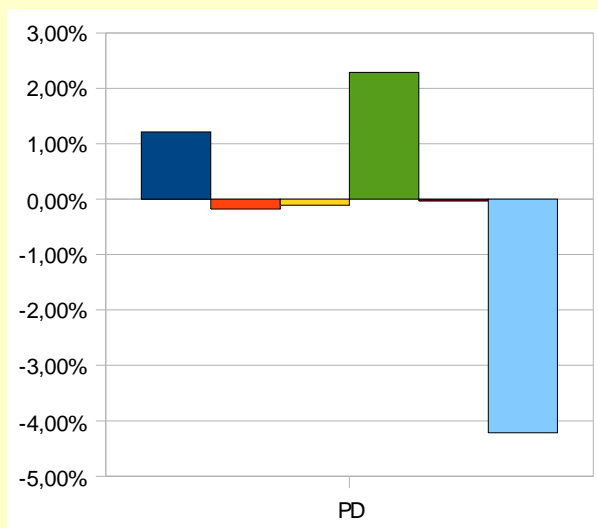


RISULTATI ELETTORALE 2008 – BIENTINA, CAMERA – VOTO DI LISTA Generale e per Sezione Elettorale

PARTITO	VOTI	%
PD	1896	40,57%
PDL	1789	38,28%
U.D.C.	211	4,52%
S L'ARC	176	3,77%
DESTRA	139	2,97%
IDV	125	2,67%
LEG NORD	94	2,01%
PS	52	1,11%
PdCL	45	0,96%
SC	38	0,81%
PLI	26	0,56%
FN	26	0,56%
Ass Dif Vita	18	0,39%
Un DeM CoNS	15	0,32%
PBC	15	0,32%
MEDA	8	0,17%
BIANCHE	56	
NULLE	124	
CONTESTATE	0	
Voti Validi	4673	

	1	Diff	2	Diff	3	Diff	4	Diff	5	Diff	6	Diff
PD	41,80%	1,23%	40,40%	-0,17%	40,46%	-0,11%	42,86%	2,29%	40,55%	-0,02%	36,38%	-4,19%
PDL	35,83%	-2,45%	39,51%	1,23%	39,05%	0,77%	36,64%	-1,64%	37,99%	-0,29%	40,71%	2,43%
U.D.C.	3,98%	-0,54%	4,71%	0,19%	3,58%	-0,94%	5,23%	0,71%	4,35%	-0,17%	5,29%	0,77%
S L'ARC	4,44%	0,67%	2,69%	-1,08%	4,88%	1,11%	3,16%	-0,61%	3,30%	-0,47%	4,33%	0,56%
DESTRA	2,60%	-0,37%	3,59%	0,62%	2,06%	-0,91%	1,96%	-1,01%	4,50%	1,53%	3,69%	0,72%
IDV	1,99%	-0,68%	2,47%	-0,20%	3,15%	0,48%	3,27%	0,60%	2,70%	0,03%	2,08%	-0,59%
LEG NORD	1,84%	-0,17%	2,47%	0,46%	1,30%	-0,71%	1,74%	-0,27%	2,41%	0,40%	2,56%	0,55%
PS	1,99%	0,88%	0,79%	-0,32%	0,65%	-0,46%	1,31%	0,20%	1,20%	0,09%	0,96%	-0,15%
PdCL	1,23%	0,27%	0,67%	-0,29%	0,87%	-0,09%	0,76%	-0,20%	1,05%	0,09%	1,44%	0,48%
SC	1,08%	0,27%	0,45%	-0,36%	1,19%	0,38%	0,76%	-0,05%	0,90%	0,09%	0,48%	-0,33%
PLI	0,92%	0,36%	0,67%	0,11%	0,22%	-0,34%	0,66%	0,10%	0,15%	-0,41%	0,80%	0,24%
FN	1,07%	0,51%	0,34%	-0,22%	0,87%	0,31%	0,33%	-0,23%	0,30%	-0,26%	0,48%	-0,08%
Ass Dif Vita	0,31%	-0,08%	0,34%	-0,05%	0,65%	0,26%	0,55%	0,16%	0,30%	-0,09%	0,00%	-0,39%
Un DeM CoNS	0,62%	0,30%	0,00%	-0,32%	0,33%	0,01%	0,44%	0,12%	0,15%	-0,17%	0,48%	0,16%
PBC	0,15%	-0,17%	0,56%	0,24%	0,54%	0,22%	0,33%	0,01%	0,15%	-0,17%	0,00%	-0,32%
MEDA	0,15%	-0,02%	0,34%	0,17%	0,20%	0,03%	0,00%	-0,17%	0,00%	-0,17%	0,32%	0,15%

BIENTINA, CAMERA – VOTO DI LISTA Differenza tra Generale e Sezioni Elettorali (PD e PDL)



BIENTINA, SENATO – VOTO DI LISTA Confronto 2006 – 2008

2006			2008			DIFFERENZA VOTI	
SENATO			SENATO				
PARTITO	VOTI	%	PARTITO	VOTI	%	DIFFERENZA VOTI	INCREMENTO
DS + MARG + INSIEME UNI	1692	39,72%	PD	1774	40,78%	82	4,85%
FORZA ITALIA + AN	1478	34,69%	PDL	1700	39,08%	222	15,02%
UDC	275	6,46%	UDC	199	4,57%	-76	-27,64%
RIF COM (VERDI e COM IT np)	450	10,56%	S L'ARC	171	3,93%	-279	-62,00%
FIAMMA TRIC + ALT SOC	54	1,27%	DESTRA	111	2,55%	57	105,56%
ITALIA DEI VALORI - DI PIETRO	76	1,78%	IDV	102	2,34%	26	34,21%
LEGA NORD	62	1,46%	LEG NORD	94	2,16%	32	51,61%
TOTALE	4087	95,94%	TOTALE	4151	95,43%	64	1,57%
LA ROSA NEL PUGNO	64	1,50%	PS	83	1,91%		
DC PSI	45	1,06%	SC	35	0,80%		
PENSIONATI	39	0,92%	PdCL	35	0,80%		
CODACONS	10	0,23%	PLI	17	0,39%		
UDEUR	9	0,21%	PBC	12	0,28%		
PSDI	3	0,07%	Un DeM CoNS	10	0,23%		
MOV. REPUBBL. EUR.	3	0,07%	MEDA	7	0,16%		
TOTALE	167	4,06%	TOTALE	182	4,57%	15	8,98%
BIANCHE	59	1,34%	BIANCHE	45	1,00%	-14	-23,73%
NULLE	68	1,55%	NULLE	110	2,44%	42	61,76%
CONTESTATE	0	0,00%	CONTESTATE	0	0,00%	0	0,00%
Voti Validi	4260		Voti Validi	4350		90	2,11%
Totale Votanti	4387		Totale Votanti	4505		118	2,69%

BIENTINA, CAMERA – VOTO DI LISTA Confronto 2006 – 2008

2006

BIENTINA: ELEZIONI POLITICHE APRILE 2006
Elezioni Camera Deputati - Voti di lista

PARTITO	VOTI	%
L'ULIVO	1877	40,55%
FORZA ITALIA + AN	1565	33,81%
U.D.C.	280	6,05%
RIF COM + VERDI + COM IT	564	12,18%
FIAMMA + ALT SOC	59	1,27%
IDV	52	1,12%
LEGA NORD	71	1,53%
TOTALE	4468	96,52%

LA ROSA NEL PUGNO	65	1,40%
DC PSI	47	1,02%
PENSIONATI	29	0,63%
CODACONS	13	0,28%
UDEUR	7	0,15%

TOTALE	161	3,48%
---------------	------------	--------------

BIANCHE	49	1,03%
NULLE	75	1,58%
CONTESTATE	0	0,00%
Voti Validi	4629	
Totale Votanti	4753	

2008

BIENTINA: ELEZIONI POLITICHE APRILE 2008
Elezioni Camera Deputati - Voti di lista

PARTITO	VOTI	%
PD	1896	40,57%
PDL	1789	38,28%
U.D.C.	211	4,52%
S L'ARC	176	3,77%
DESTRA + FN	165	3,53%
IDV	125	2,67%
LEG NORD	94	2,01%
TOTALE	4456	95,36%

PS	52	1,11%
PdCL	45	0,96%
SC	38	0,81%
PLI	26	0,56%
Ass Dif Vita	18	0,39%
Un DeM CoNS	15	0,32%
PBC	15	0,32%
MEDA	8	0,17%
TOTALE	179	3,83%

BIANCHE	56	1,15%
NULLE	124	2,56%
CONTESTATE	0	0,00%
Voti Validi	4673	
Totale Votanti	4853	

DIFFERENZE

DIFFERENZA VOTI	DIFFERENZA %
19	1,01%
224	14,31%
-69	-24,64%
-388	-68,79%
106	179,66%
73	140,38%
23	32,39%
-12	-0,27%

18	11,18%
-----------	---------------

7	14,29%
49	65,33%
0	0,00%
44	0,95%
100	2,10%

BIENTINA, SENATO – VOTO DI LISTA

Redistribuzione Voti Csx, Cdx, Altri

Csx			PD, ARCOBALENO, IDV, PdCL, SC													
PARTITO			1		2		3		4		5		6			
VOTI %			Diff		Diff		Diff		Diff		Diff		Diff			
CENTRO SX			2117	48,67%	51,06%	2,39%	47,07%	-1,60%	49,82%	1,15%	50,47%	1,80%	47,46%	-1,21%	45,50%	-3,17%

Cdx			PDL, UDC, DESTRA, LEGA NORD													
PARTITO			1		2		3		4		5		6			
VOTI %			Diff		Diff		Diff		Diff		Diff		Diff			
CENRO DX			2104	48,37%	45,37%	-3,00%	50,89%	2,52%	47,31%	-1,06%	45,73%	-2,64%	49,35%	0,98%	52,13%	3,76%

Altri			PLI, PS, Un Dem Cons, PBC, MEDA													
PARTITO			1		2		3		4		5		6			
VOTI %			Diff		Diff		Diff		Diff		Diff		Diff			
ALTRO			129	2,97%	3,57%	0,60%	2,04%	-0,93%	2,87%	-0,10%	3,80%	0,83%	3,19%	0,22%	2,49%	-0,48%

BIENTINA, CAMERA – VOTO DI LISTA

Redistribuzione Voti Csx, Cdx, Altri

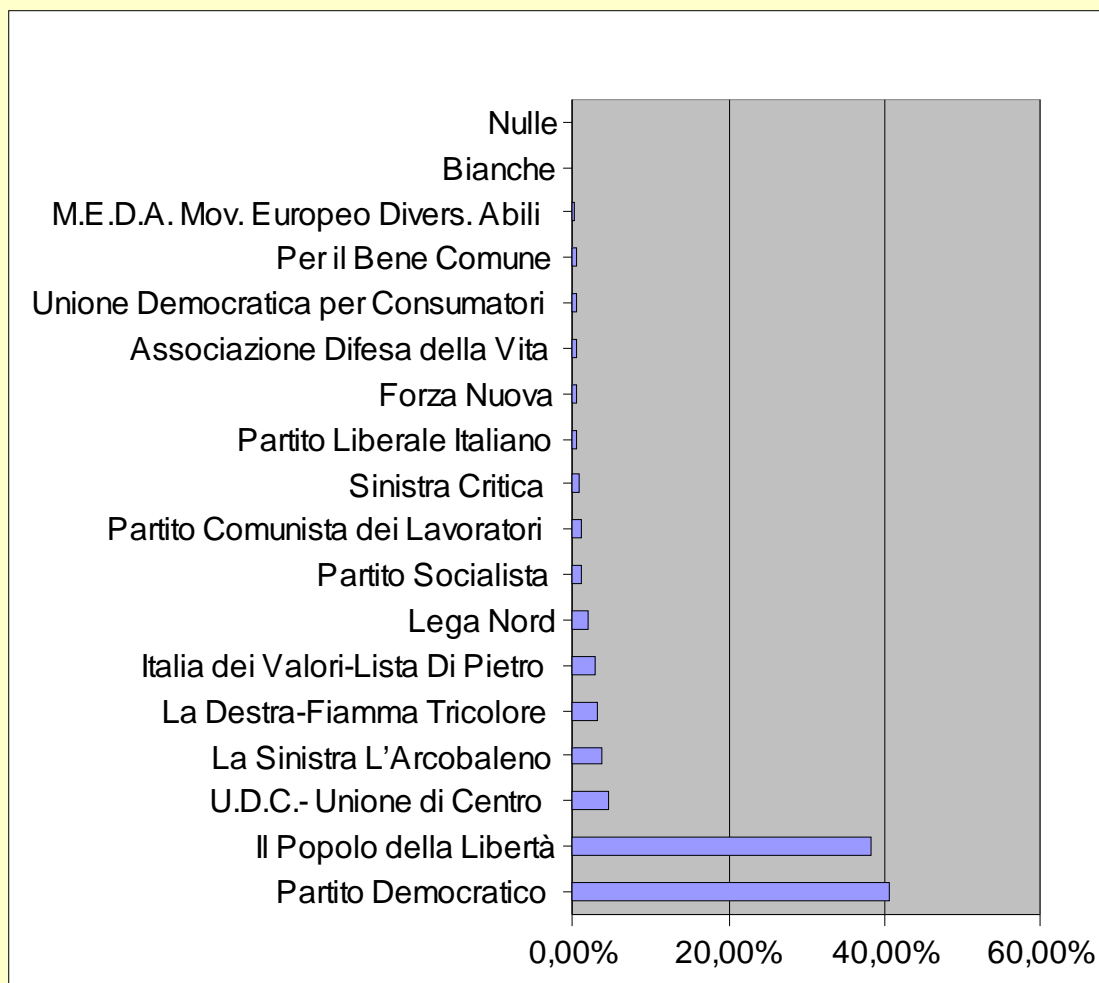
Csx			PD, ARCOBALENO, IDV, PdCL, SC													
PARTITO			1		2		3		4		5		6			
VOTI %			Diff		Diff		Diff		Diff		Diff		Diff			
CENTRO SX			2280	48,79%	50,54%	1,75%	46,68%	-2,11%	50,55%	1,76%	50,81%	2,02%	48,50%	-0,29%	44,71%	-4,08%

Cdx			PDL, UDC, DESTRA, LEGA NORD, FN, Ass Dif Vita													
PARTITO			1		2		3		4		5		6			
VOTI %			Diff		Diff		Diff		Diff		Diff		Diff			
CENRO DX			2277	48,73%	45,63%	-3,10%	50,96%	2,23%	47,51%	-1,22%	46,45%	-2,28%	49,85%	1,12%	52,73%	4,00%

Altri			PLI, PS, Un Dem Cons, PBC, MEDA													
PARTITO			1		2		3		4		5		6			
VOTI %			Diff		Diff		Diff		Diff		Diff		Diff			
ALTRO			116	2,48%	3,83%	1,35%	2,36%	-0,12%	1,94%	-0,54%	2,74%	0,26%	1,65%	-0,83%	2,56%	0,08%

BIENTINA, CAMERA – VOTO DI LISTA

Descrizione	Totale Voti	%
Partito Democratico	1896	40,57%
Il Popolo della Libertà	1789	38,28%
U.D.C.- Unione di Centro	211	4,52%
La Sinistra L'Arcobaleno	176	3,77%
La Destra-Fiamma Tricolore	139	2,97%
Italia dei Valori-Lista Di Pietro	125	2,67%
Lega Nord	94	2,01%
Partito Socialista	52	1,11%
Partito Comunista dei Lavoratori	45	0,96%
Sinistra Critica	38	0,81%
Partito Liberale Italiano	26	0,56%
Forza Nuova	26	0,56%
Associazione Difesa della Vita	18	0,39%
Unione Democratica per Consumatori	15	0,32%
Per il Bene Comune	15	0,32%
M.E.D.A. Mov. Europeo Divers. Abili	8	0,17%
Bianche	56	
Nulle	124	
Totale voti validi	4673	100,00%



BIENTINA, CAMERA – VOTO DI LISTA

DIVISIONE IN DUE COALIZIONE SCENARIO 1

2008

Descrizione	DX	SX	
Centro Sinistra		1896	
Centro Destra	1789		
U.D.C.- Unione di Centro	211		
La Sinistra L'Arcobaleno		176	
La Destra-Fiamma Tricolore	139		
Italia dei Valori-Lista Di Pietro		125	
Lega Nord	94		
Partito Socialista	26	26	
Partito Comunista dei Lavoratori		45	
Sinistra Critica		38	
Partito Liberale Italiano	13	13	
Forza Nuova	26		
Associazione Difesa della Vita	18		
Unione Democratica per Consumatori	7	8	
Per il Bene Comune	8	7	
M.E.D.A. Mov. Europeo Divers. Abili	4	4	
Bianche		56	
Nulle		124	
Totale voti validi	2335	2338	4673
Percentuali	49,97%	50,03%	100,00%

DIFFERENZA	0,06%
------------	-------

DIVISIONE IN DUE COALIZIONE SCENARIO 2

2008

Descrizione	DX	SX	% A Sx	% A Dx
Centro Sinistra		1896		
Centro Destra	1789			
U.D.C.- Unione di Centro	169	42	20%	80%
La Sinistra L'Arcobaleno		176		
La Destra-Fiamma Tricolore	139			
Italia dei Valori-Lista Di Pietro	25	100	80%	20%
Lega Nord	94			
Partito Socialista	16	36	31%	69%
Partito Comunista dei Lavoratori		45		
Sinistra Critica		38		
Partito Liberale Italiano	26		0%	100%
Forza Nuova	26			
Associazione Difesa della Vita	18			
Unione Democratica per Consumatori	3	12	80%	20%
Per il Bene Comune	3	12	80%	20%
M.E.D.A. Mov. Europeo Divers. Abili	0	8	100%	0%
Bianche		56		
Nulle		124		
Totale voti validi	2308	2365		4673
Percentuali	49,39%	50,61%		100,00%

DIFFERENZA	1,22%
------------	-------

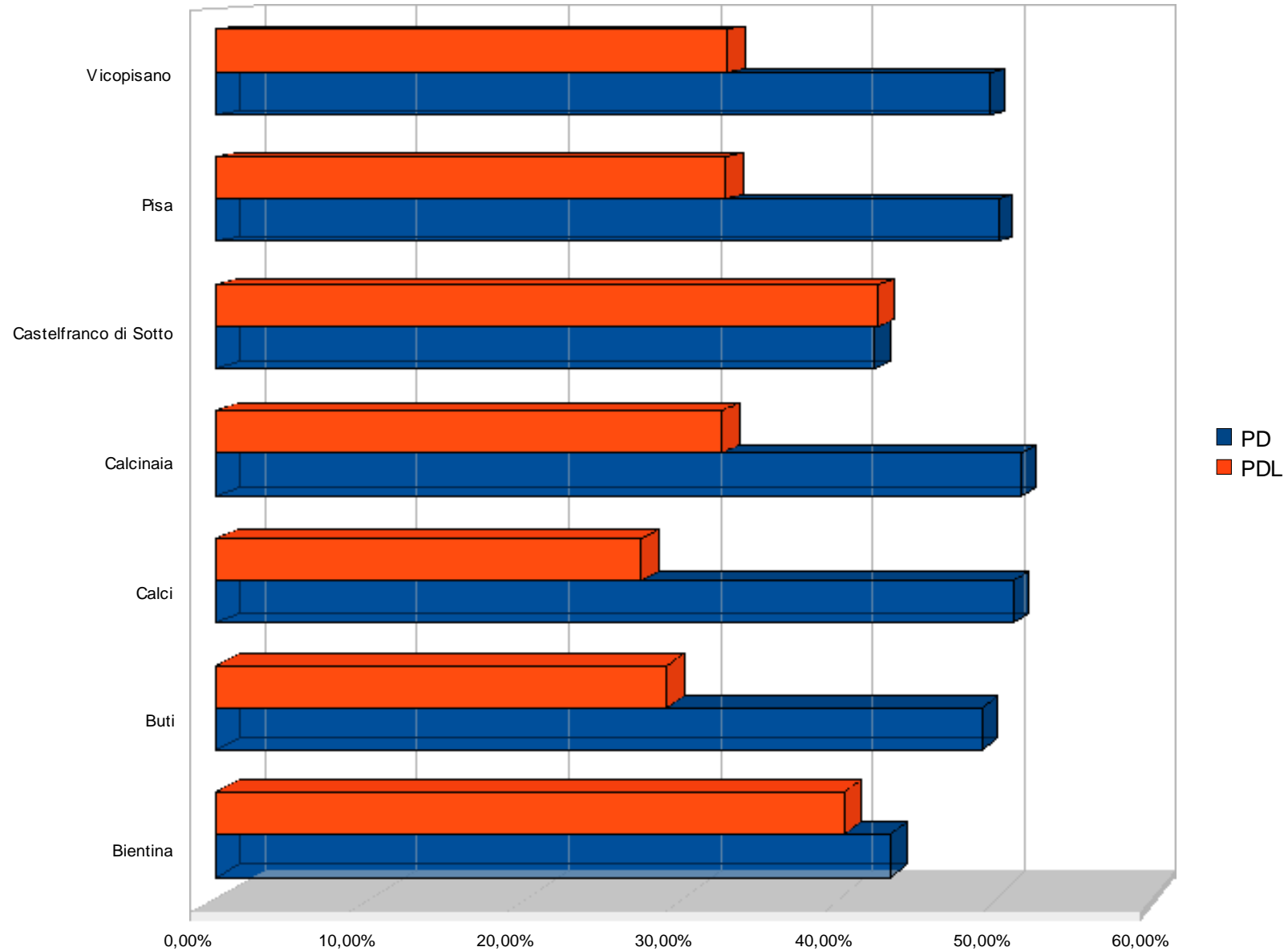
BIENTINA, CAMERA – VOTO DI LISTA 2006

	VOTI	%
SILVIO BERLUSCONI - CASA DELLE LIBERTA'	2022	43,68%
ROMANO PRODI - L'UNIONE	2607	56,32%
TOTALE	4629	

PROVINCIA DI PISA, CAMERA VOTO DI LISTA

COMUNE	Nulle	Bianche	ALTRI (MEDA, PLI, ANG, UC, PBC)	Sinistra Critica + PcdL	FN + La Dx	Sinistra l'Arcobaleno	UdC	PD + IDV	PDL + Lega	PS	Votanti	Valide
PROVINCIA	2,24% 5945	1,04% 2755	1,65% 4393	1,64% 4359	3,42% 9081	4,94% 13125	4,20% 11161	50,48% 9490 124698	32,63% 81833 4896	1,05% 2793	274546	265829
Bientina	2,20% 103	1,20% 56	1,75% 82	1,78% 83	3,53% 165	3,77% 176	4,52% 211	43,25% 125 1896	40,30% 1789 94	1,11% 52	4832	4673
Buti	2,52% 95	1,14% 43	1,65% 62	1,65% 62	4,62% 174	8,20% 309	5,10% 192	49,12% 97 1754	28,80% 1010 75	0,88% 33	3907	3768
Calci	2,07% 87	1,09% 46	1,78% 75	1,81% 76	4,40% 185	7,18% 302	3,78% 159	51,09% 157 1991	27,19% 1060 83	2,76% 116	4337	4204
Calcinaia	2,24% 157	0,88% 62	1,52% 107	1,45% 102	3,93% 276	3,76% 264	4,60% 323	51,59% 239 3382	32,38% 2151 122	0,76% 53	7238	7019
Capannoli	2,36% 89	1,17% 44	1,81% 68	1,73% 65	2,97% 112	3,45% 130	5,26% 198	49,81% 79 1797	33,09% 1155 91	1,89% 71	3899	3766
Casciana Terme	1,98% 48	1,16% 28	1,49% 36	2,19% 53	3,93% 95	4,01% 97	5,00% 121	43,65% 61 995	38,32% 874 53	1,41% 34	2495	2419
Cascina	2,36% 649	0,78% 215	1,64% 451	1,80% 495	4,02% 1105	5,09% 1401	3,86% 1061	54,41% 1056 13912	28,21% 7360 401	0,98% 269	28375	27511
Castelfranco di Sotto	2,35% 182	1,28% 99	1,69% 131	1,47% 114	3,87% 300	3,16% 245	4,60% 356	42,19% 213 3055	42,38% 3108 175	0,63% 49	8027	7746
Crespina	2,47% 66	1,38% 37	1,94% 52	1,87% 50	2,54% 68	3,70% 99	4,04% 108	47,78% 92 1186	36,41% 932 42	1,72% 46	2778	2675
Lari	2,66% 149	1,14% 64	1,86% 104	2,05% 115	3,32% 186	4,45% 249	5,18% 290	49,69% 160 2622	31,63% 1675 96	1,82% 102	5812	5599
Lorenzana	3,32% 26	1,40% 11	1,02% 8	1,92% 15	2,55% 20	5,62% 44	3,45% 27	52,23% 19 390	31,93% 241 9	1,28% 10	821	783
Montopoli Valdarno	2,61% 185	1,10% 78	1,86% 132	1,85% 131	3,25% 230	3,48% 246	4,92% 348	48,12% 185 3221	35,74% 2362 168	0,78% 55	7341	7078
Peccioli	1,83% 61	1,86% 62	1,71% 57	1,38% 46	3,30% 110	3,93% 131	5,43% 181	51,00% 105 1596	32,50% 1014 70	0,75% 25	3458	3335
Pisa	1,90% 1106	0,87% 509	1,60% 935	1,36% 796	3,26% 1904	5,76% 3358	4,03% 2348	50,13% 2864 26374	32,67% 18075 980	1,19% 696	59958	58330
Pomarance	2,18% 94	1,23% 53	1,37% 59	1,67% 72	2,06% 89	5,58% 241	5,39% 233	59,87% 142 2444	22,34% 910 55	1,71% 74	4466	4319
Ponsacco	2,56% 241	0,96% 90	1,92% 181	1,78% 168	3,71% 350	3,35% 316	4,08% 384	44,82% 287 3936	39,12% 3472 214	1,22% 115	9754	9423
Pontedera	2,39% 420	1,03% 182	1,62% 285	1,40% 246	4,07% 717	4,40% 774	4,48% 789	49,54% 564 8158	33,67% 5521 407	0,82% 144	18207	17605
Santa Croce sull'Arno	1,79% 142	0,97% 77	1,69% 134	1,31% 104	3,75% 297	3,42% 271	3,26% 258	43,57% 189 3263	43,00% 3181 226	0,00% 0	8142	7923
San Giuliano Terme	2,17% 446	0,74% 152	1,40% 288	1,40% 289	3,00% 617	5,75% 1183	3,29% 678	55,11% 805 10542	29,00% 5670 301	1,05% 216	21187	20589
Santa Maria a Monte	2,41% 192	1,86% 148	1,55% 123	1,94% 154	3,23% 257	3,39% 270	5,25% 418	39,13% 180 2933	44,85% 3382 186	0,67% 53	8296	7956
San Miniato	2,08% 382	1,19% 218	1,83% 336	1,77% 324	0,40% 73	5,17% 948	3,36% 616	55,77% 587 9638	28,87% 4947 345	0,53% 97	18933	18333
Vecchiano	2,45% 197	0,73% 59	1,53% 123	1,42% 114	3,54% 285	4,58% 369	3,92% 316	52,34% 284 3930	31,28% 2403 115	1,39% 112	8307	8051
Vicopisano	2,32% 126	1,03% 56	1,90% 103	2,34% 127	3,28% 178	5,07% 275	4,05% 220	49,56% 159 2531	32,72% 1676 100	1,09% 59	5610	5428
Volterra	2,62% 197	0,85% 64	1,87% 141	2,48% 187	2,67% 201	6,27% 472	5,82% 438	56,14% 278 3948	24,05% 1711 99	0,69% 52	7788	7527

PROVINCIA DI PISA, CAMERA BIENTINA E ALTRI COMUNI – PD Vs. PDL



EFFICACIA CAMPAGNA ELETTORALE

IPR Marketing - Dipartimento Opinione

DOMANDA: Quando ha preso la decisione del suo voto?	
	TOTALE ELETTORI
IN CABINA AL MOMENTO DEL VOTO / POCHE ORE PRIMA DI ANDARE A VOTARE	9,8
TRA VENERDI' E SABATO PRIMA DELLE ELEZIONI	6
NELL'ULTIMA SETTIMANA	7,5
NELL'ULTIMO MESE	21,8
ANCORA PRIMA	54,9
TOTALE	100

	DOMANDA: Quando ha preso la decisione del suo voto?				
	IN CABINA	24/48 ORE PRIMA	ULTIMA SETT	ULTIMO MESE	ANCORA PRIMA
LA SINISTRA ARCOBALENO	9,3	1,1	32,3	2	55,3
PARTITO SOCIALISTA	0,2	0,1	0,4	22,8	76,5
PARTITO DEMOCRATICO	6,6	6	9,4	30,7	47,3
ITALIA DEI VALORI - LISTA DI PIETRO	15,9	9,3	10,8	16,1	47,9
UNIONE DI CENTRO	22,6	12,1	18,1	35,1	12,1
POPOLO DELLA LIBERTÀ	7,9	6,8	5,8	11,3	68,2
LEGA NORD	3,6	5,4	2,3	27,8	60,9
MPA - ALLEATI PER IL SUD	0,1	14,4	14,2	11,6	59,7
LA DESTRA - FIAMMA TRICOLORE	12	61,3	2,5	16,7	7,5

DOMANDA: Come ha trovato la campagna elettorale?						
	TOTALE CAMPIONE	TRA GLI ELETTORI DI				
		PD-IDV	PDL-LEGA-MPA	SIN.ARC.	UDC	ALTRI
MOLTO INTERESSE	26,3	32,3	21,5	17,1	24,2	31,8
ABBASTANZA INTERESSE	45,2	45,1	51,2	59,1	22,3	13,1
POCO INTERESSE	25,2	21,8	22,3	23,5	40,7	54,8
NESSUN INTERESSE	3,3	0,8	5	0,2	12,8	0,3
TOTALE	100	100	100	100	100	100

DOMANDA: Rispetto alla Campagna Elettorale...		%
HA DECISO IL PARTITO DA VOTARE SULLA BASE DELLA CAMPAGNA ELETTORALE		50,9
LA CAMPAGNA ELETTORALE NON HA INFLUENZATO LA SCELTA DEL PARTITO DA VOTARE		49,1
TOTALE		100